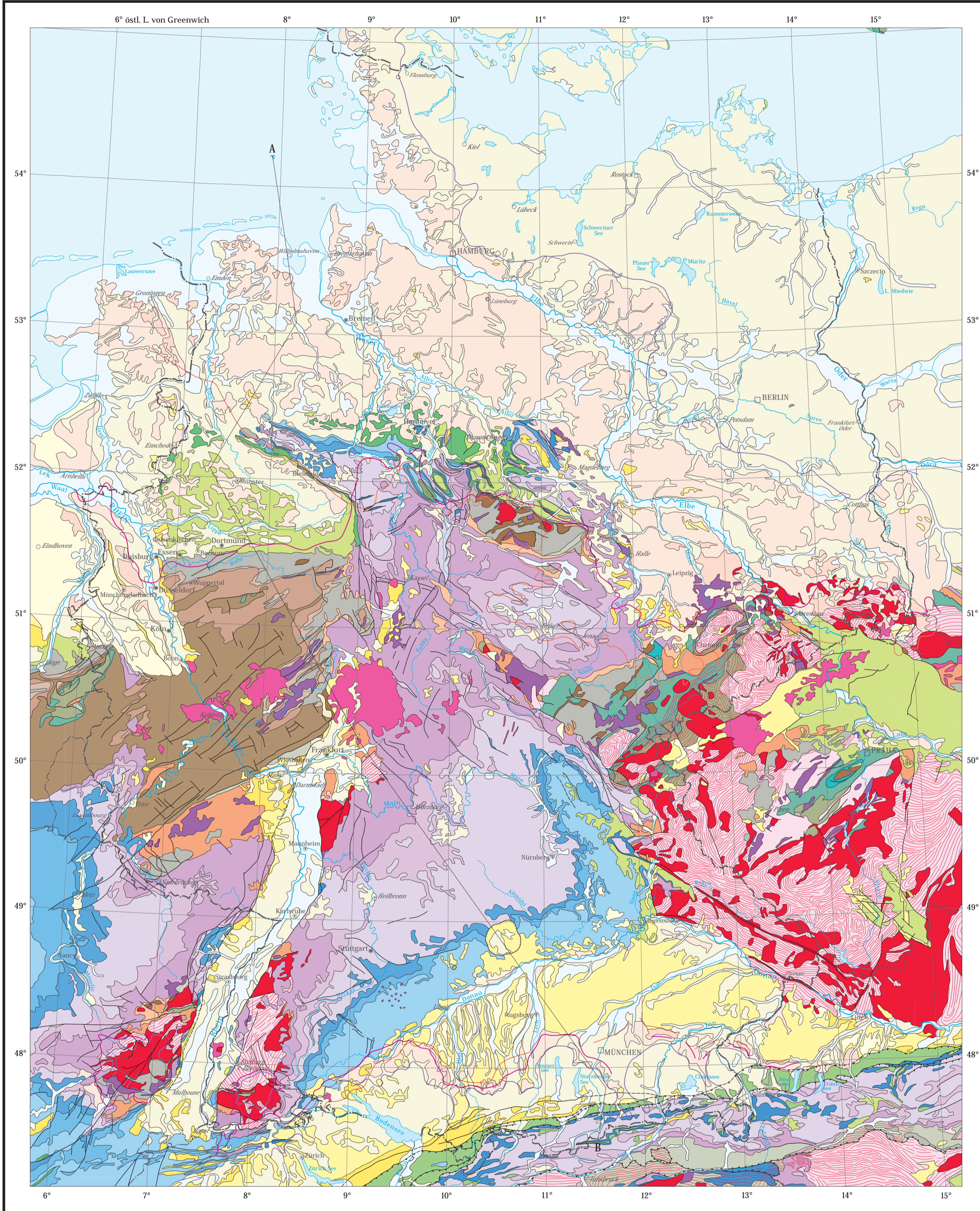


Geowissenschaftliche Karte der Bundesrepublik Deutschland 1: 2 000 000

Geologie

Wissenschaftliche Bearbeitung: L. LAHNER, M. TOLOCZYKI



- Sedimentgesteine (Alter)**
- KÄNOZOIKUM**
 - Holozän, Postglacial
 - Weichsel-/Würm-Kaltzeit
 - Saale-/Riß-Kaltzeit
 - Elster-Kaltzeit
 - Pleistozän (ungegliedert)
 - Jungtertiär (Neogen)
 - Ältertertiär (Paläogen)
 - MESOZOIKUM**
 - Oberkreide
 - Unterkreide
 - Kreide (ungegliedert)
 - Oberer Jura (Malm)
 - Mittlerer Jura (Dogger)
 - Unterer Jura (Lias)
 - Jura (ungegliedert)
 - Oberer Trias (Keuper)
 - Mittlere Trias (Muschelkalk)
 - Untere Trias (Buntsandstein)
 - Trias (ungegliedert)
 - PALÄOZOIKUM**
 - Oberes Perm (Zechstein)
 - Unteres Perm (Rotliegend)
 - Karbon
 - Oberdevon
 - Mitteldevon
 - Unterdevon
 - Devon (ungegliedert)
 - Silur
 - Ordovizium
 - Kambrium
 - Paläozoikum (ungegliedert)
 - Präkambrium
- Magmatische Gesteine**
- Känozoische Vulkanite
 - Paläozoische Vulkanite / Ganggesteine
 - Plutonite
- Metamorphe Gesteine**
- Geologische Grenze
 - Störung
 - Störung, vermutet
 - Überschiebung
 - Überschiebung, vermutet
 - Meteoritenkrater (Nördlinger Ries)
- Eisrandlagen**
- Weichsel-/ Würmeiszeit
 - Saale-/ Rißeiszeit
 - Elsterzeit
- Ausgewählte Ortschaften**
- BERLIN: Orte > 1Mio Einwohner
 - Hannover: Orte 500 000 - 1Mio Einwohner
 - Dresden: Orte 250 000 - 500 000 Einwohner
 - Potsdam: Orte 100 000 - 250 000 Einwohner
 - Fleisburg: Orte < 100 000 Einwohner
- Staatsgrenze der Bundesrepublik Deutschland
- - - - - Andere internationale Staatsgrenzen

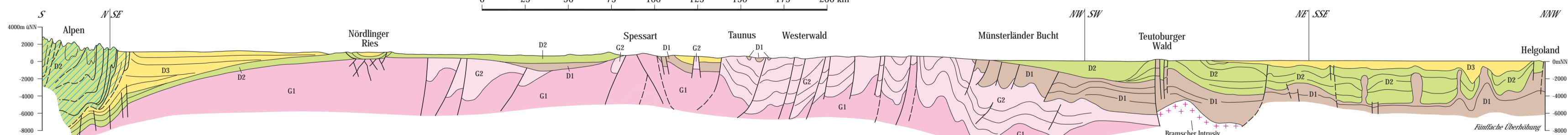
© Bundesanstalt für Geowissenschaften und Rohstoffe, D-Hannover (2004)
Grundlage: Geologische Karte der Bundesrepublik Deutschland 1:1 000 000 von A. VOGES et al., 1993

Winkeltreue Schnittkegelprojektion (n. Lambert), mit zwei längentreuen Bezugsbreitenkreisen 48°40' und 53°40' (Referenzbreitenkreis 51°, Mittelmeridian 10°30')
Ellipsoid: International 1909 (Hayford)

Kartographie: W. WEINMANN

1 : 2 000 000

0 25 50 75 100 125 150 175 200 km



- Deckgebirge**
- D3 Känozoikum in den Alpen gefaltet
 - D2 Mesozoikum
 - D1 Jung-Paläozoikum
- Grundgebirge**
- G2 Varistisch
 - G1 Prävaristisch